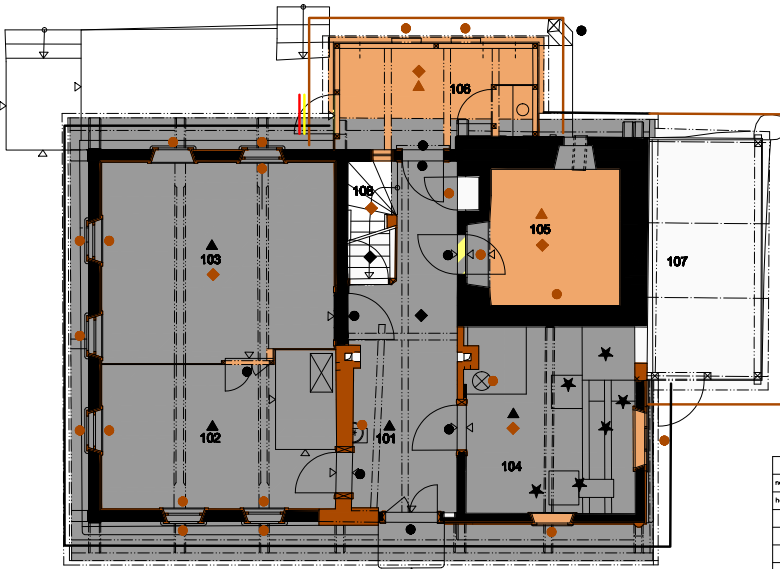


STAVEBNĚHISTORICKÝ PRŮZKUM  
VYHODNOCENÍ STAVEBNÍHO VÝVOJE

	stěna	okna
novotoba domu (1784)	■	■
průběh stěny a přístavba kůny (1. polovina 18. století)	■	■
špryzy v závěsu 18. a na poz. 20. století (škvety, špryzy dřevěné, horní části písku)	■	■
špryzy v první polovině 20. století (křemík, horní části písku)	■	■
novodobé špryzy	■	■
nejvýznamnější arch. články a řemeslné prvky (barva dle stavebního období)	●	●
nejvýznamnější prvky technologického vybavení (barva dle stavebního období)	★	★

**Obr. 212** Půdorys roubeného domu s vyhodnocením stavebních etap. Hněď – barokní z poslední čtvrtiny 18. století; zeleně – klasicistní, první polovina 19. století; oranžově – druhá polovina 19. století; žlutě – první polovina 20. století (Harrachov, zpracoval: autor).

**Obr. 213** Půdorys přízemí téhož domu s vyhodnocením architektonické a památkové hodnoty. Černě a tmavě šedě – nejhodnotnější části domu; hněď – hodnotné; světle šedě – neutrální; žlutě – rušivé. Grafickými symboly jsou značeny řemeslné detaily (Harrachov, zpracoval: autor).



ARCHITEKTONICKÉ A PAMÁTKOVÉ HODNOCENÍ

	stěna	okna	prvky	podlahy
nejhodnotnější – určující hodnotu objektu	■	■	■	■
hodnotné – doplňující hodnotu objektu	■	■	■	■
architektonický neutrální	■	■	■	■
architektonicky a památkově rušivé	■	■	■	■
destruktivní a nepřesilné	■	■	■	■
hodnotné arch. články a řemeslné prvky / střezy a klenby / podlahy	●	▲	◆	
nehodnotné arch. články a řemeslné prvky / střezy a klenby / podlahy	●	▲	◆	
nejvýznamnější prvky technologického vybavení	★	★	★	★